

# Μοναστήρι της Moldovita



Χρονολογείται γύρω  
στο 1532 ενώ ήταν  
πρίγκηπας ο *Petru  
Rares* (1532-1546).  
Στη νότια πλευρά του  
απεικονίζεται η  
πολιορκία της Πόλης.



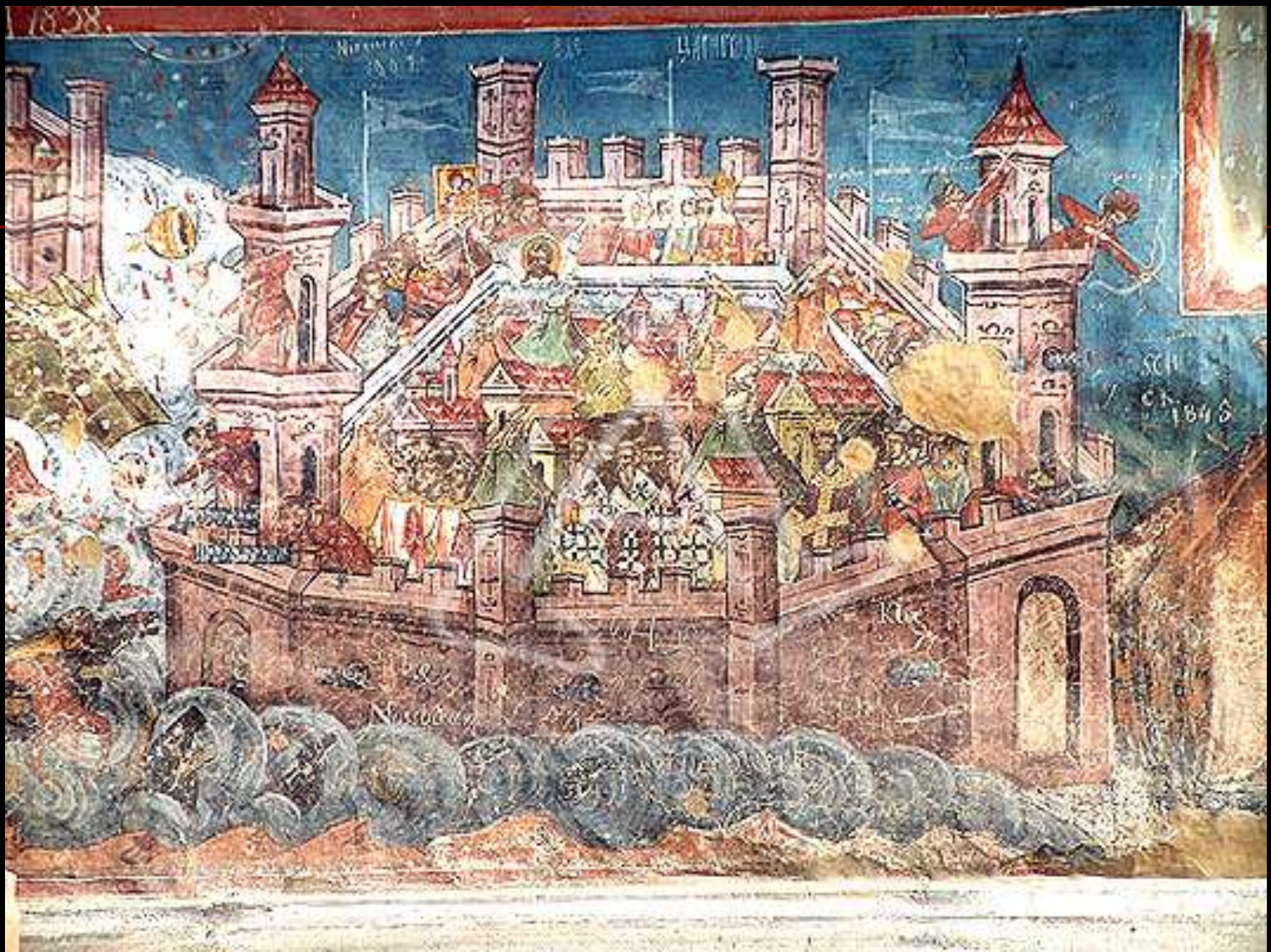


## Πολιορκία Κωνσταντινούπολης – γενική άποψη

(c) 2005 Γακουμάτου Τερέζα

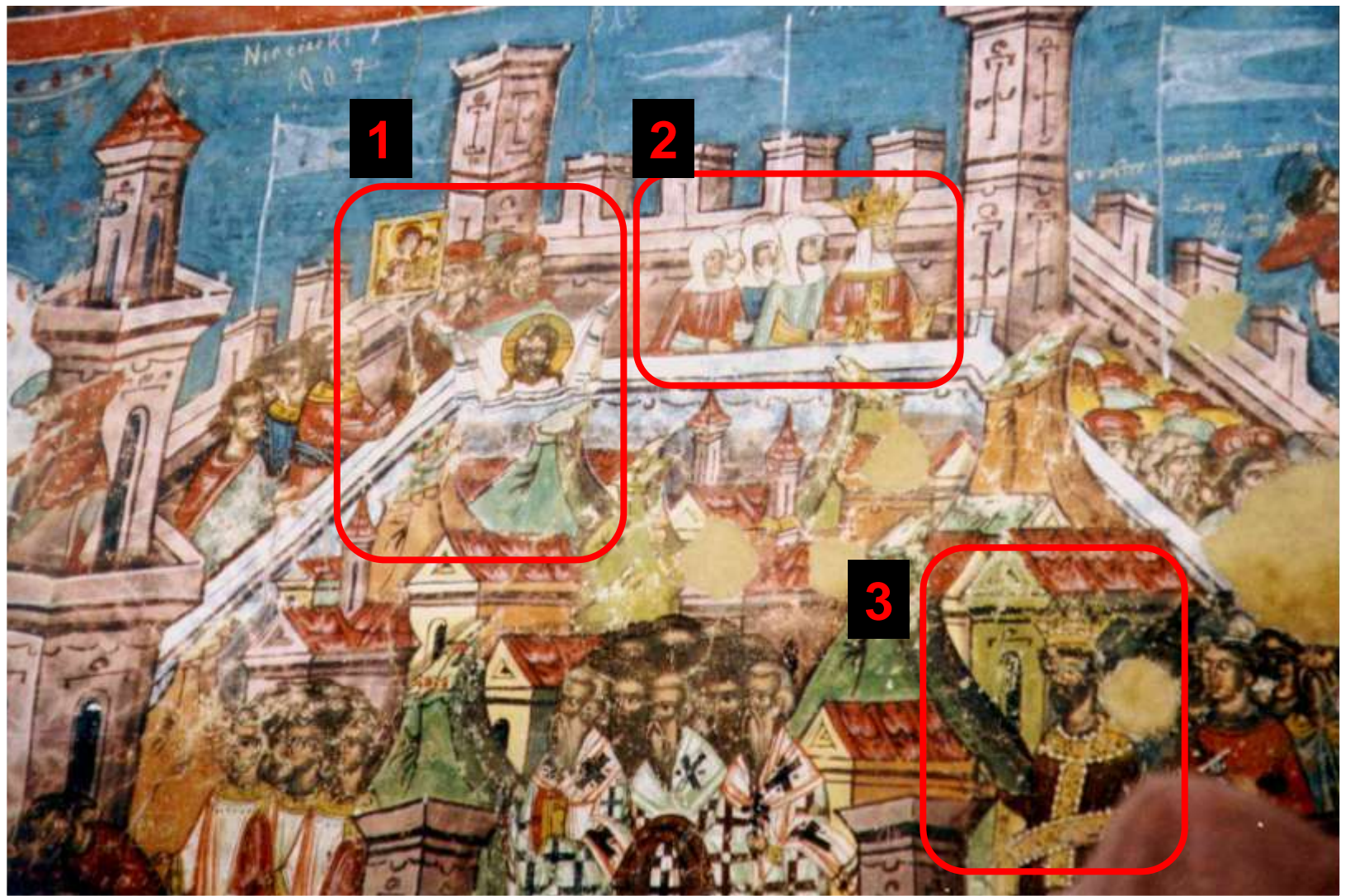


© E-GORY.PL

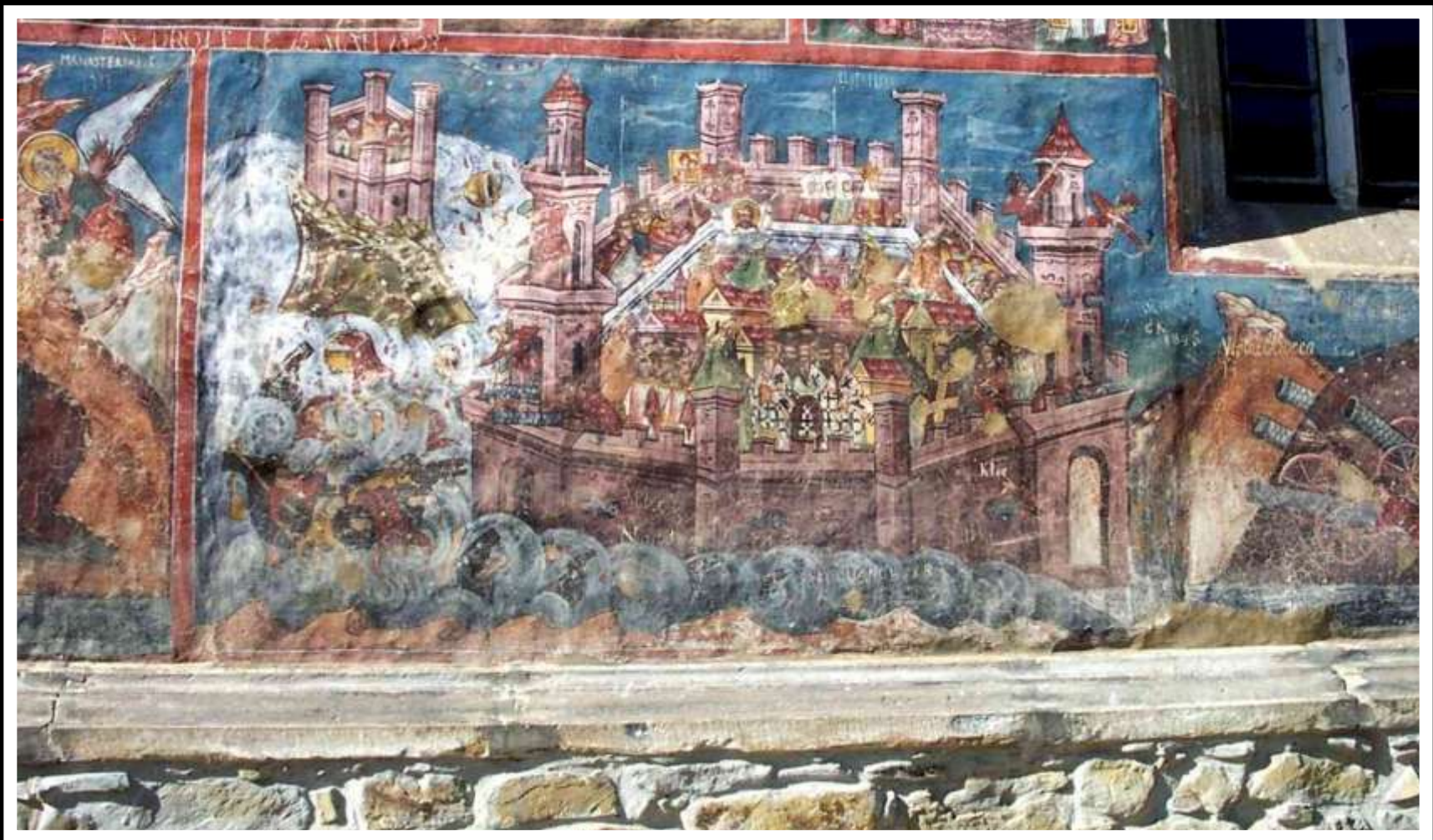




Λεπτομέρεια της τοιχογραφίας



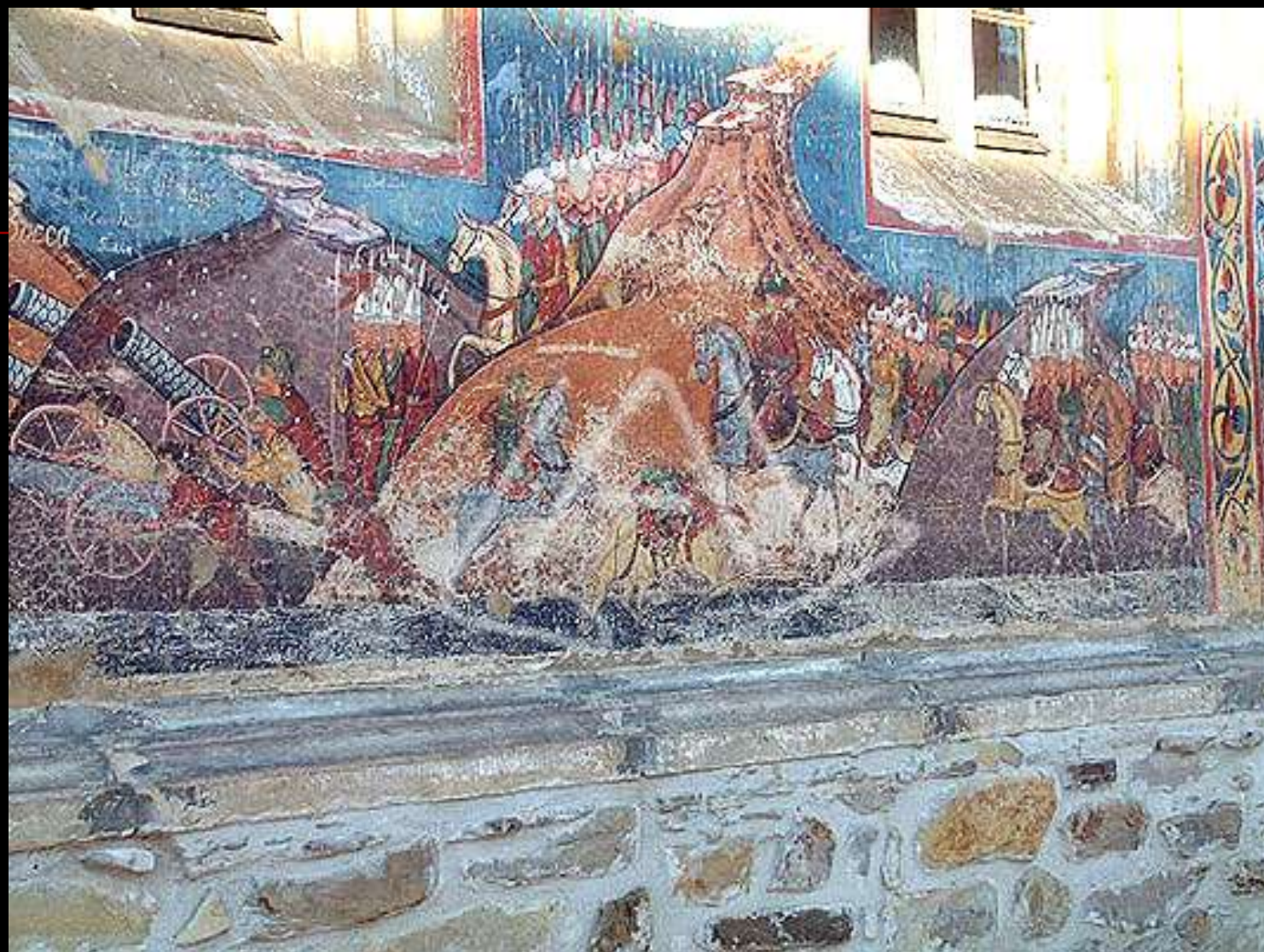
Τι πληροφορίες συνάγετε από την παρατήρηση των επιμέρους πλαισίων της εικόνας;





- Ποιες αμυντικές τεχνικές των Βυζαντινών διακρίνετε στη συγκεκριμένη τοιχογραφία;







Περιγράψτε τη σκηνή

(c) 2005 Γιακουμάτου Τερέζα





Τι πληροφορίες συνάγετε από την παρατήρηση αυτής της τοιχογραφίας;